



**PLAN LOCAL D'URBANISME**  
**MODIFICATION N°4**



**Règlement :**  
**Cartographie réglementaire**  
**des zones soumises à un risque**  
**feux de forêt**

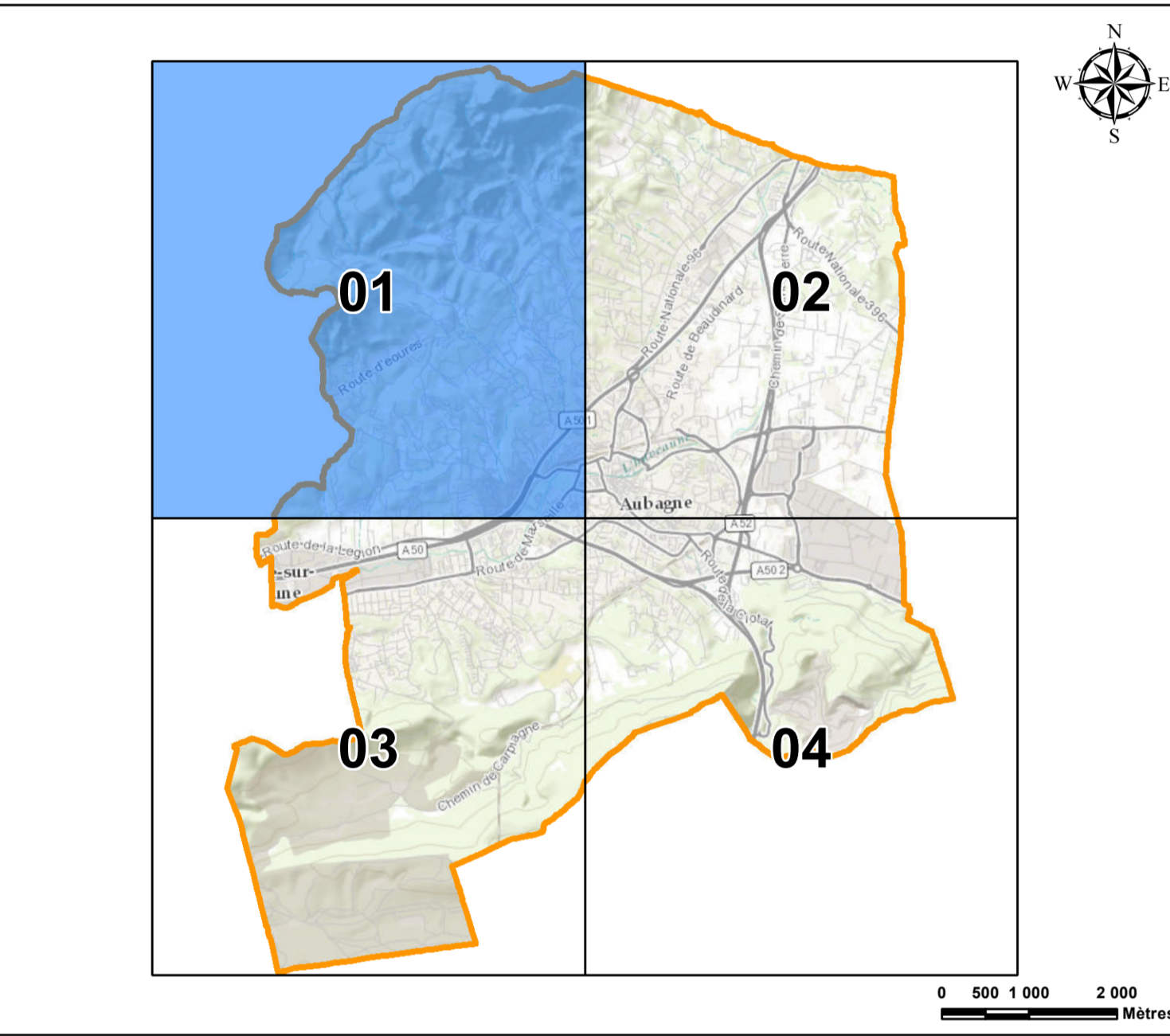
Planche n°1 sur 4

PLU approuvé par DCM du 22 novembre 2016	
Modification n°1 approuvée par DCM du 13 décembre 2017	
Modification n°2 approuvée par DCM du 24 octobre 2019	
Modification n°3 approuvée par DCM du 24 octobre 2019	
Mise à jour n°1 arrêtée le 03 mars 2020	
Modification n°4 approuvée par DCM du 18 novembre 2021	

SERVICE URBANISME ET FONCIER VILLE D'AUBAGNE  
 SERVICE DES SYSTEMES D'INFORMATION GEOGRAPHIQUE  
 CONSEIL DE TERRITOIRE DU PAYS D'AUBAGNE ET DE L'ETOILE



Plan édité le : 01/09/2021 SOURCE : DGFP - cadastre ; mise à jour : 2018, DDTM13, Agence MTDA, AMP Métropole 1/6 000



**I. Règlementation des zones incendies**

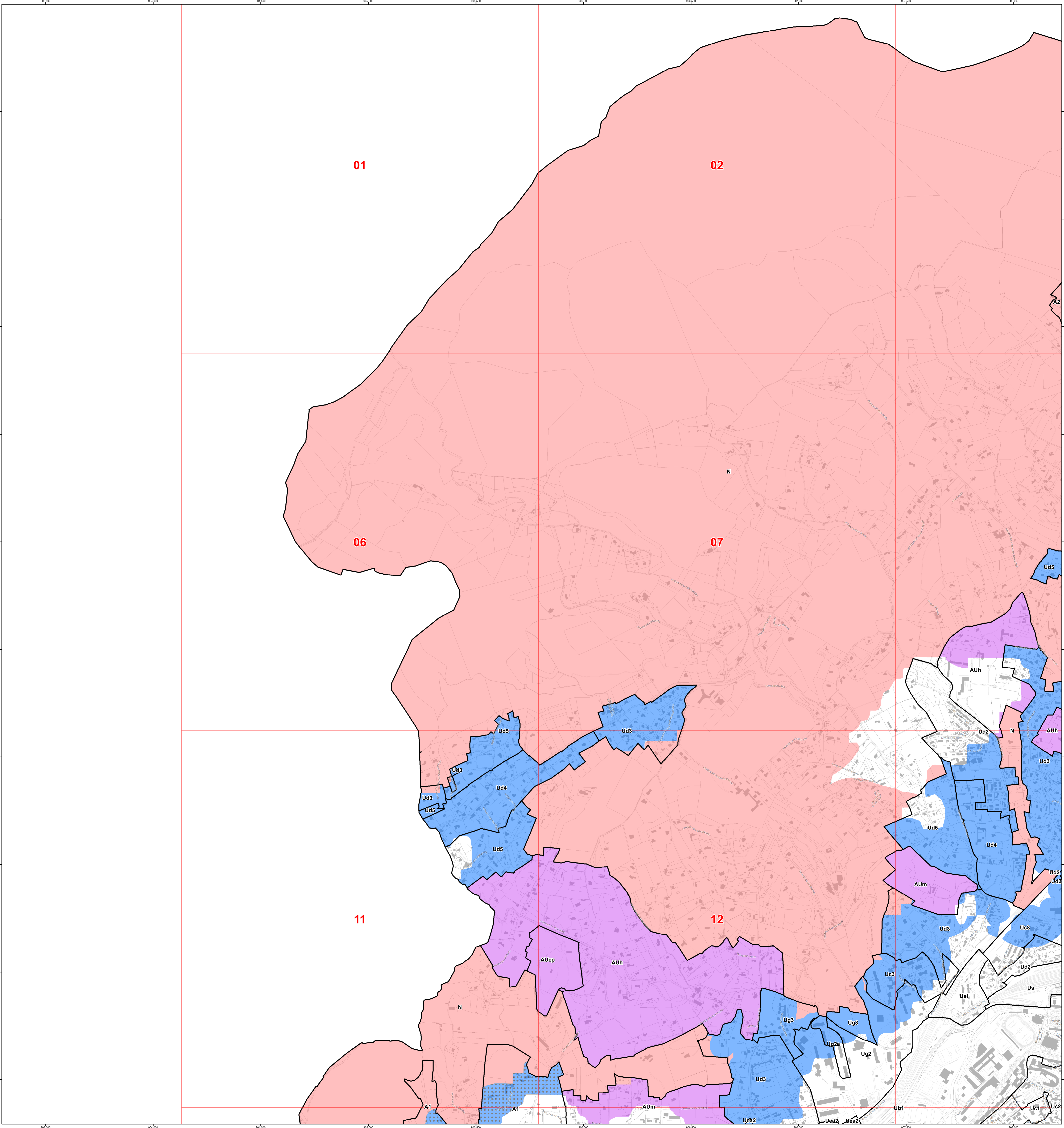
- F1 : Zones globalement inconstructibles
- F2a : Zones constructibles sous conditions
- F2b : Zones constructible sous conditions liées à l'activité agricole
- F3 : Zones à urbaniser (AU) soumises à des aléas moyens à exceptionnels

**II. Autres informations générales**

- UC1 : Zonage PLU
- Bâtiment
- Parcelle
- Infrastructure et autre
- 1 : Tableau d'assemblage des planches au 1/2000ème

**III. Méthodologie appliquée**

	Secteurs d'habitat groupé	Secteurs d'habitat diffus ou isolé ou secteurs non urbanisés	Zones à urbaniser
Aléa exceptionnel	F1	F1	F3
Aléa très fort	F1	F1	F3
Aléa fort	F2	F1	F3
Aléa moyen	F2	F1	F3
Aléa faible			
Aléa faible à nul			





# PLAN LOCAL D'URBANISME MODIFICATION N°4

## Règlement :

Cartographie réglementaire  
des zones soumises à un risque  
feux de forêt



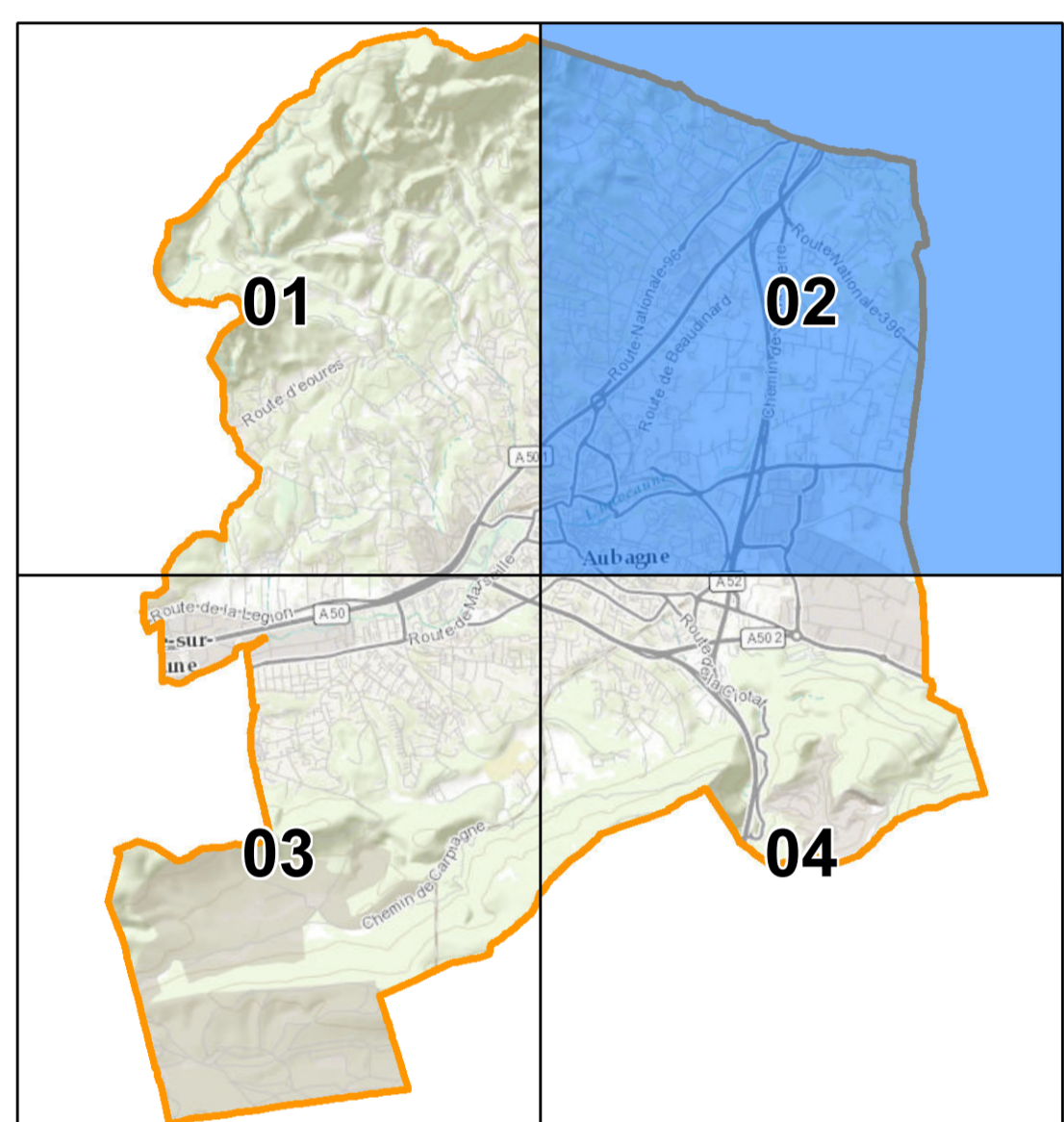
Planche n°2 sur 4

PLU approuvé par DCM du 22 novembre 2016	
Modification n°1 approuvée par DCM du 13 décembre 2017	
Modification n°2 approuvée par DCM du 24 octobre 2019	
Modification n°3 approuvée par DCM du 24 octobre 2019	
Mise à jour n°1 arrêtée le 03 mars 2020	
Modification n°4 approuvée par DCM du 18 novembre 2021	

SERVICE URBANISME ET FONCIER VILLE D'AUBAGNE SERVICE DES SYSTEMES D'INFORMATION GEOGRAPHIQUE CONSEIL DE TERRITOIRE DU PAYS D'AUBAGNE ET DE L'ETOILE



Plan édité le : 01/09/2021 SOURCE : DGFP - cadastre ; mise à jour : 2018, DDTM13, Agence MTD, AMP Métropole 1/6 000



### I. Réglementation des zones incendies

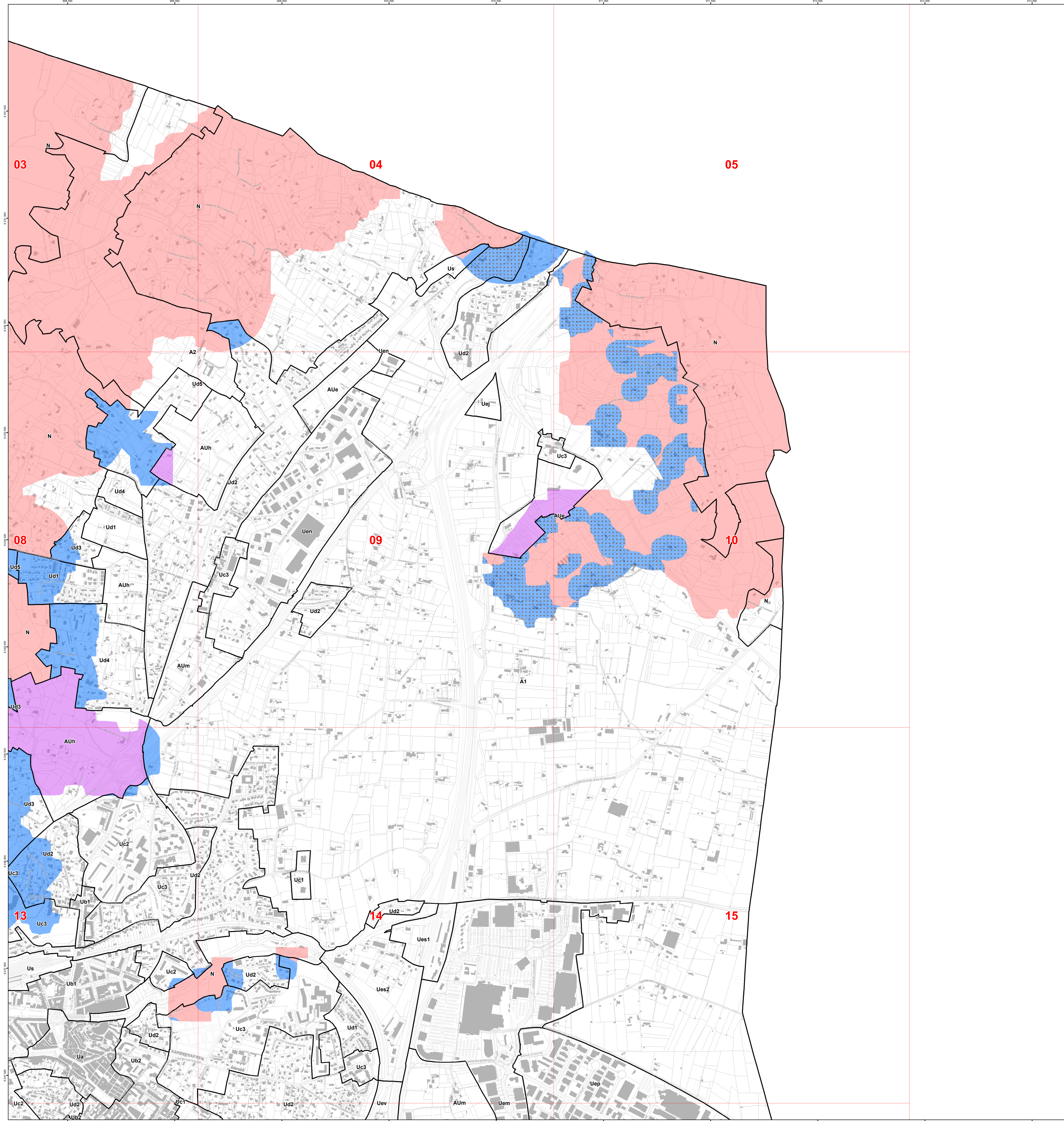
- F1 : Zones globalement inconstructibles
- F2a : Zones constructibles sous conditions
- F2b : Zones constructibles sous conditions liées à l'activité agricole
- F3 : Zones à urbaniser (AU) soumises à des aléas moyens à exceptionnels

### II. Autres informations générales

- UC1 : Zonage PLU
- Bâtiment
- Parcellaire
- Infrastructure et autre
- 1 : Tableau d'assemblage des planches au 1/2000ème

### III. Méthodologie appliquée

	Secteurs d'habitat groupé	Secteurs d'habitat diffus ou isolé ou secteurs non urbanisés	Zones à urbaniser
Aléa exceptionnel	F1	F1	F3
Aléa très fort	F1	F1	F3
Aléa fort	F2	F1	F3
Aléa moyen	F2	F1	F3
Aléa faible			
Aléa faible à nul			



**COMMUNE D'AUBAGNE**  
 Département des Bouches-du-Rhône



## PLAN LOCAL D'URBANISME MODIFICATION N°4

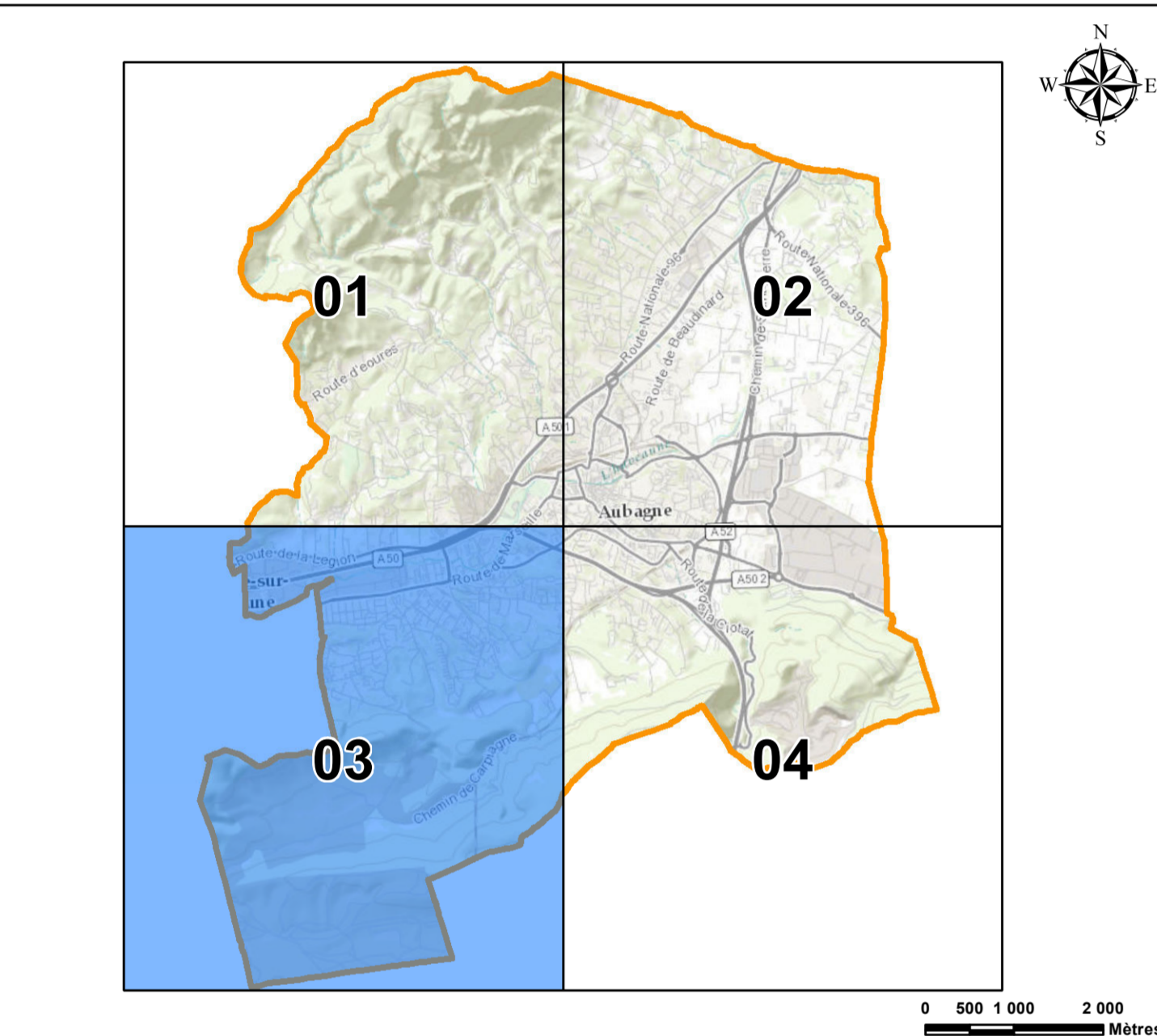
**Règlement :**  
 Cartographie réglementaire  
 des zones soumises à un risque  
 feux de forêt

Planche n°3 sur 4

PLU approuvé par DCM du 22 novembre 2016	
Modification n°1 approuvée par DCM du 13 décembre 2017	
Modification n°2 approuvée par DCM du 24 octobre 2019	
Modification n°3 approuvée par DCM du 24 octobre 2019	
Mise à jour n°1 arrêtée le 03 mars 2020	
Modification n°4 approuvée par DCM du 18 novembre 2021	

SERVICE URBANISME ET FONCIER VILLE D'AUBAGNE  
 SERVICE DES SYSTEMES D'INFORMATION GEOGRAPHIQUE  
 CONSEIL DE TERRITOIRE DU PAYS D'AUBAGNE ET DE L'ETOILE

Plan édité le : 01/09/2021 SOURCE : DGFP - cadastre ; mise à jour : 2018, DDTM13, Agence MTDA, AMP Métropole 1/6 000



**I. Réglementation des zones incendies**

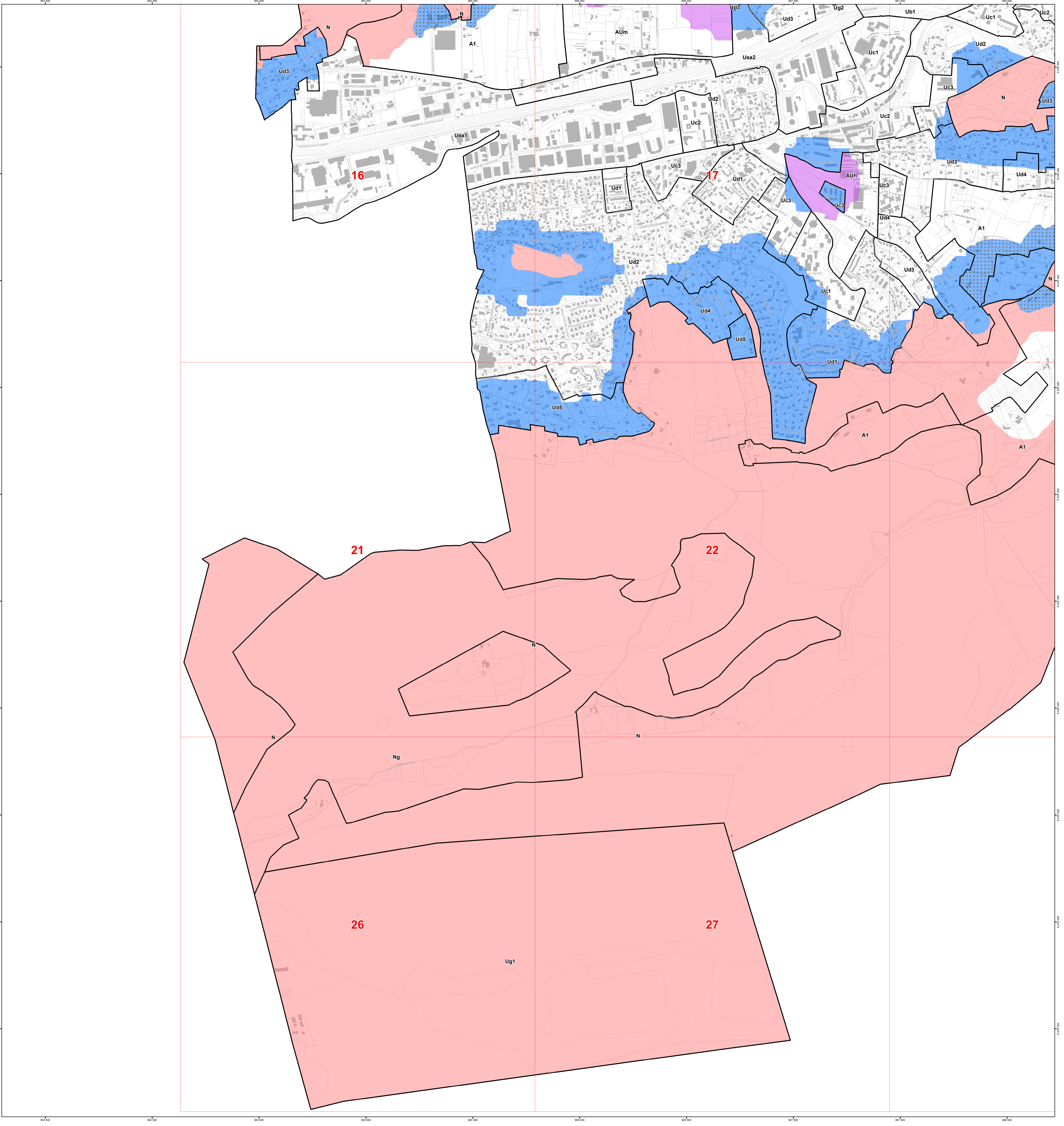
- F1 : Zones globalement inconstructibles
- F2a : Zones constructibles sous conditions
- F2b : Zones constructible sous conditions liées à l'activité agricole
- F3 : Zones à urbaniser (AU) soumises à des aléas moyens à exceptionnels

**II. Autres informations générales**


- UC1 : Zonage PLU
- Bâtiment
- Parcellaire
- Infrastructure et autre
- 1 : Tableau d'assemblage des planches au 1/2000ème

**III. Méthodologie appliquée**

	Secteurs d'habitat groupé	Secteurs d'habitat diffus ou isolé ou secteurs non urbanisés	Zones à urbaniser
Aléa exceptionnel	F1	F1	F3
Aléa très fort	F1	F1	F3
Aléa fort	F2	F1	F3
Aléa moyen	F2	F1	F3
Aléa faible			
Aléa faible à nul			



**COMMUNE D'AUBAGNE**  
Département des Bouches-du-Rhône



# PLAN LOCAL D'URBANISME MODIFICATION N°4

**Règlement :**  
Cartographie réglementaire  
des zones soumises à un risque  
feux de forêt

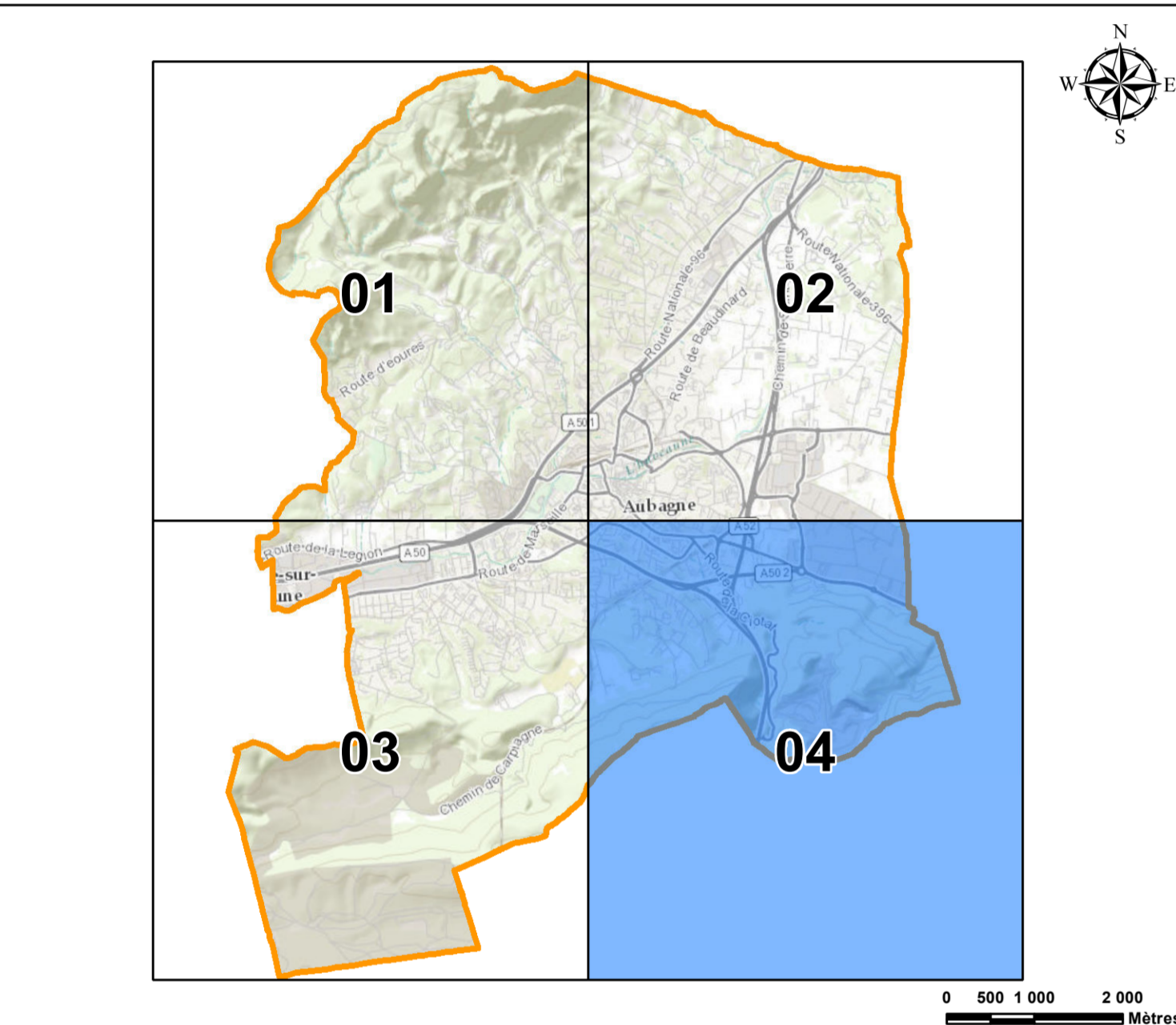
Planche n°4 sur 4

PLU approuvé par DCM du 22 novembre 2016	
Modification n°1 approuvée par DCM du 13 décembre 2017	
Modification n°2 approuvée par DCM du 24 octobre 2019	
Modification n°3 approuvée par DCM du 24 octobre 2019	
Mise à jour n°1 arrêtée le 03 mars 2020	
Modification n°4 approuvée par DCM du 18 novembre 2021	

SERVICE URBANISME ET FONCIER  
VILLE D'AUBAGNE

SERVICE DES SYSTEMES D'INFORMATION GEOGRAPHIQUE  
CONSEIL DE TERRITOIRE DU  
PAYS D'AUBAGNE ET DE L'ETOILE

Plan édité le : 01/09/2021 SOURCE : DGFiP - cadastre ; mise à jour : 2018, DDTM13, Agence MTD, AMP Métropole 1/6 000



**I. Règlementation des zones incendies**

- F1 : Zones globalement inconstructibles
- F2a : Zones constructibles sous conditions
- F2b : Zones constructible sous conditions liées à l'activité agricole
- F3 : Zones à urbaniser (AU) soumises à des aléas moyens à exceptionnels

**II. Autres informations générales**

- UC1 Zonage PLU
- Bâtiment
- Parcelle
- Infrastructure et autre
- 1 Tableau d'assemblage des planches au 1/2000ème

**III. Méthodologie appliquée**

	Secteurs d'habitat groupé	Secteurs d'habitat diffus ou isolé ou secteurs non urbanisés	Zones à urbaniser
Aléa exceptionnel	F1	F1	F3
Aléa très fort	F1	F1	F3
Aléa fort	F2	F1	F3
Aléa moyen	F2	F1	F3
Aléa faible			
Aléa faible à nul			

