

Aubagne, un Projet de Ville

janvier 2011

AUBAGNE
ce qui nous rapproche
nous mène loin

2008 - 2014

LES GRANDS
RENDEZ-VOUS
D'AUBAGNE

Aubagne, un Projet de Ville

6 engagements, 20 décisions, 268 propositions du projet municipal sont portés, entre autres, par 20 ateliers de co-production impliquant des habitants, des élus et des techniciens.

Le pari est tenu, la municipalité développe les préconisations qui émergent des ateliers, les projets sortent du rêve pour entrer dans des phases plus opérationnelles.

Tous les ateliers ont des propositions, des dessins, des objectifs, des échéances.

À partir des logiques développées par chaque atelier, les nécessités de liens se multiplient, les logiques de territoires se dessinent, on assiste naturellement au besoin de s'atteler plus globalement au "Projet de Ville": Concevoir un espace public qui relie tous ces lieux de vie actuels et futurs, qui favorise la rencontre et l'échange.

Peut-on, au XXI^{ème} siècle, concevoir la ville comme un lieu du projet collectif et citoyen, une ville de la rencontre de l'autre, une ville dont le dessein préliminaire soit fondé sur davantage de justice et d'égalité politique, sociale et culturelle? Une ville faite pour les gens et avec les gens qui la vivent. Une ville qui s'attache d'abord à l'idée de communauté, de bien commun, de reconnaissance d'une appartenance de chacun à un ensemble social, une commune, inscrite dans le monde, constitutive d'une humanité. Une ville de Paix.

Construire cette ville de la solidarité et pour la rencontre de l'autre, c'est s'atteler à la conception d'un espace public, un espace du lien, de la continuité entre chaque projet et chaque habitant.

Le projet de ville se déploie sur des lieux précis articulant des projets différents. Aujourd'hui, on peut repérer cinq grands territoires:

L'Isle des Marronniers

Avec le tram, l'espace festif touristique et citoyen, le complexe sportif et l'espace des boulistes, l'espace central jeunes, les friches SNCF, le pôle d'échanges, le lycée Joliot Curie, le CCAS, la police municipale, le parking du 8 mai, le Mac Do, l'accès à l'Huveaune, le prolongement du centre ville...



2008 -

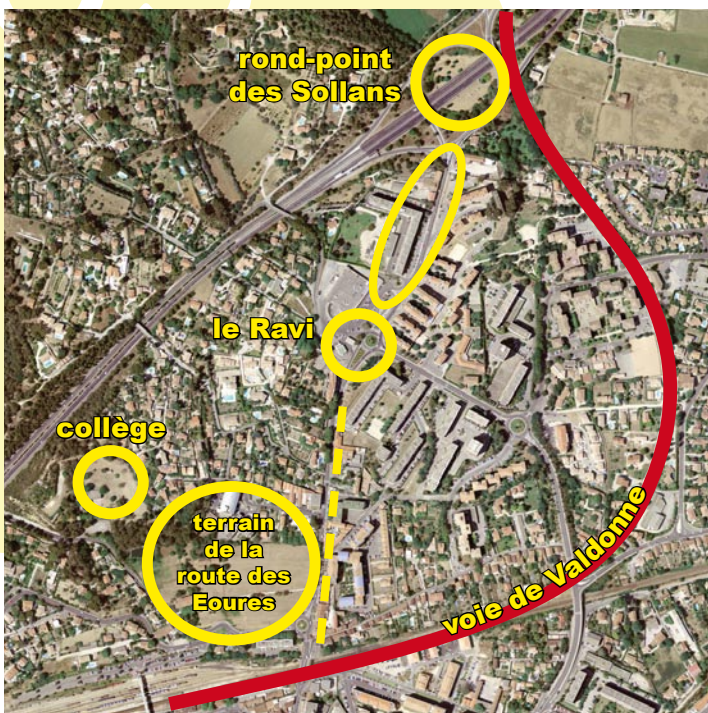
Le centre-ville

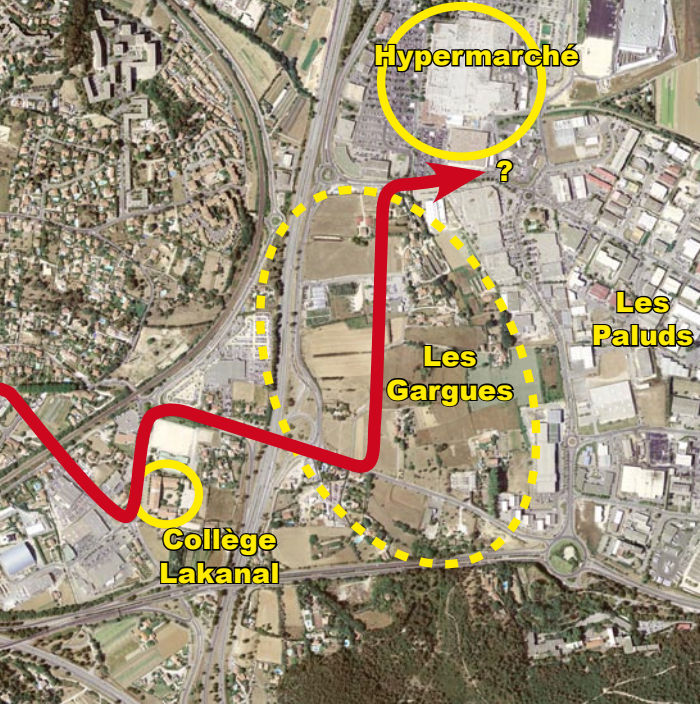
Avec le centre ancien et l'OPAH, la signalétique, la maison de quartier, la dynamique commerciale, le parcours patrimonial, la refonte des circulations, les grands cours et leurs activités, marché, fêtes, modules des céramistes, le petit monde de Pagnol, la place Pasteur, la place Sicard, l'avenue des Goums et bien sûr le tram.



L'entrée Nord

Avec le rond-point des Sollans, le site Isnard, l'école de céramique, le rond-point du Ravi, le point information au carrefour chemin du grand pin vert, l'aménagement et l'urbanisation de l'avenue de Salengro, le terrain de la route des Eoures, le nouveau collège, la voie de Valdonne, les commerces, la maison de quartier du Pin vert...

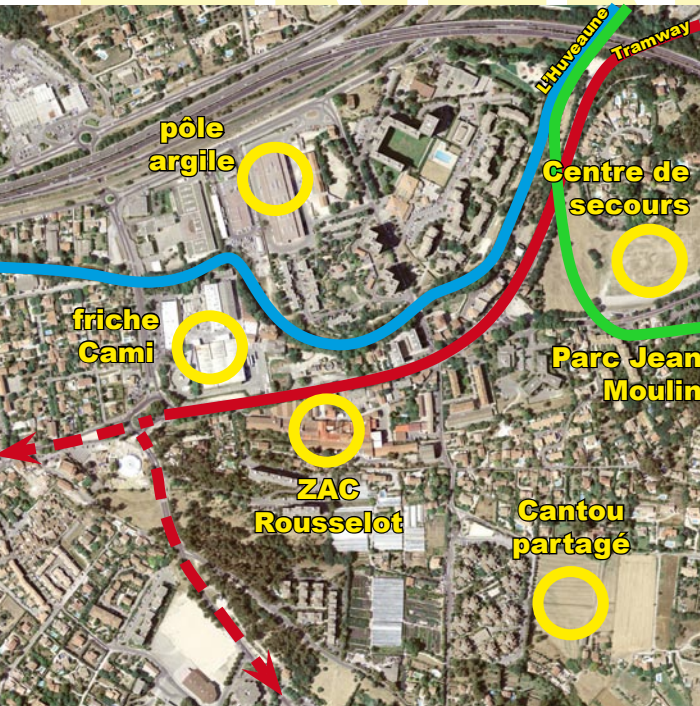




Les Gargues

Avec son projet d'aménagement, le tram, le lien avec la zone des paluds, le lien avec le collège Lakanal...

RENDEZ



Tourtelle/Charrel

L'atelier travaille sur le lien entre la Tourtelle, le Charrel, la friche Cami, le Pôle Argile, la Zac Rousselot, le Cantou partagé, la ligne de tram, l'aménagement des berges de l'Huveaune et son lien avec le parc Jean Moulin, le centre de secours, le collège Eiffel, les Maisons de quartier, les commerces...

GRA
RENDEZ
TRAC

2008 - 2014

20 ateliers

pour le Projet de Ville

Les personnes intéressées peuvent rejoindre à tout moment le travail en cours des ateliers de coproduction.

Les Gargues



L'atelier travaille sur l'aménagement de cet espace de 40 hectares, qui accueillera des logements, un multiplexe, des équipements publics, un

grand parc, de nouvelles activités tertiaires... Un site desservi par le tramway.

Rousselot



L'atelier travaille sur la construction de logements locatifs sociaux et/ou en accession sociale, dans le cadre de l'aménagement

de la friche industrielle. Le projet doit permettre de répondre aux besoins de logements, tout en créant des lieux de vie sociale et économique. Il s'agit aussi de compléter et développer le quartier et de créer du lien entre les quartiers du Charrel, de la Tourtelle et du centre-ville.

Cantou partagé



L'atelier travaille sur l'aménagement d'un projet urbain et social, des logements pour familles avec enfants en bas

âge, des jeunes et des moins jeunes autonomes, des appartements sécurisés pour per-

sonnes atteintes de maladie Alzheimer, une unité d'hébergement pour personnes âgées dépendantes, un ensemble de services de maintien à domicile, un espace d'animation de type ludothèque, maison de quartier... Un projet évolutif étayé sur l'entraide entre les générations.

Tramway



L'atelier travaille sur la construction d'une ligne de Transport en Commun en Site Propre, de la Penne-sur-Huveaune

à la zone industrielle des Paluds. Il desservira le centre-ville et un axe majeur de circulation souvent saturé, sur lequel se trouvent l'hôpital, le lycée, les collèges, le pôle d'échange, les projets Rousselot et Les Gargues, et de nombreux quartiers d'habitation.

Pôle Argile



L'atelier travaille sur la mise en valeur de la filière, sur la mise en cohérence de son développement global, entre culture, économie et tourisme. Un travail concerté entre les professionnels de la céramique et les habitants du quartier reste à développer.

Voie de Valdonne



L'atelier travaille sur la réhabilitation de l'ancienne voie de chemin de fer entre la Bouilladisse et Aubagne, pour réaliser un nouvel

axe de Transport en Commun en Site Propre. Ce projet, porté par l'agglomération, est destiné à devenir la colonne vertébrale du réseau de déplacements sur cette partie nord du territoire de la communauté.

Maison de Quartier Centre-Ville



L'atelier a fini son travail de co-construction avec l'ensemble des acteurs concernés. La maison de quartier

du centre-ville est installée Boulevard Jeanne D'Arc. Elle sera tout à fait opérationnelle, pour le travail d'animation en réseau dans l'ensemble du centre-ville.

Lieu de Mémoire Patrimoniale



La localisation d'un équipement municipal à vocation culturelle ayant pour objet la sauvegarde, l'archivage et la transmission

du patrimoine écrit et oral, historique, architectural et traditionnel, est l'objet de l'atelier.

Equipement Festif, Citoyen et Touristique



L'atelier a fini son travail partagé de recherches et de conceptions sur la nouvelle salle des fêtes et le forum local.

Tous les acteurs de la ville concernés par cet équipement ont pu croiser leurs propositions. Les travaux débuteront en 2011 sur la base d'un cahier des charges fonctionnel.

Espace Central Jeunes



L'atelier travaille sur l'ouverture d'un espace dédié aux jeunes, un lieu entre autonomie et accompagnement,

entre jeunes et adultes, entre bénévoles et professionnels. Un espace moderne et gai, de détente, de discussion, de convivialité et de solidarité, avec la possibilité d'être informé, d'être aidé dans tous les domaines de la vie sociale et professionnelle.

Epicierie Sociale

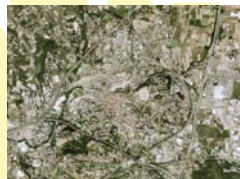


Un lieu solidaire permettant la réalisation d'économies sur l'alimentaire pour faire face à un imprévu, une dépense exceptionnelle dans le cadre

d'un projet ou objectif à atteindre: suivre une formation, remplacer un appareil ménager, réparer un véhicule, retrouver un emploi, se soigner... Le projet est réalisé.

2008 - 2014

Lieux de la Démocratie Participative



L'atelier travaille sur la mise en place de lieux de citoyenneté dans tous les quartiers d'Aubagne et dans les zones d'activité économique. Le

but recherché est d'élargir la mise en débat du projet de ville à l'ensemble des citoyens des quartiers.

Bureau des Temps



L'atelier concerne l'amélioration de l'adéquation entre les contraintes de la vie sociale et familiale et le temps des services publics de la ville.

L'atelier Habitat d'Urgence Femmes



Un espace d'hébergement pour des femmes en situations d'urgence, qui est en mesure de donner une réponse rapide à des situations souvent dramatiques. Des objectifs de protection et d'accompagnement vers une reconstruction personnelle et sociale. L'ouverture de la structure est prévue en 2011.

Complexe Sportif



L'atelier travaille sur la création d'un nouveau complexe multi-disciplinaire, qui soit en même temps un lieu de vie et de spectacles.

Ce projet répond à une demande croissante des sportifs et au constat de l'absence d'équipement de ce type dans l'est du département.

Centre de Séjour Touristique



L'atelier travaille sur la création d'une structure internationale d'accueil, pour un tourisme social, responsable et solidaire. Le centre

serait associé à des structures d'accueil complémentaires sur le territoire de l'agglomération.

Pôle Artistique et Culturel



L'atelier travaille à la création d'une structure qui permettra de coordonner, d'informer, de développer et de mobiliser

autour de l'activité culturelle.

Signalétique et Entrées de Ville



Un atelier pour permettre à la ville d'Aubagne de mieux maîtriser son image et de la "mettre en scène" par sa signalétique et par le traitement

de ses entrées de ville en particulier.

Le centre ancien



Le centre ancien est au cœur de plusieurs projets. L'OPAH (Opération Programmée d'Amélioration de l'Habitat) est un des moyens majeurs des réalisations à mettre en œuvre. Une réflexion croisée entre les élus, les agents du service public et les citoyens permet d'identifier les besoins du site.

Alimentation 50% biologique, en circuits courts et dans le cadre du commerce équitable



Face aux difficultés techniques, (4000 repas par jour, spécificité des marchés publics, production locale bio...) il est nécessaire de rassembler

les acteurs impliqués localement et ceux qui expérimentent ailleurs, de croiser les points de vues, d'anticiper quelques avancées pour cette innovation.

« Le projet de ville, ce n'est pas seulement juxtaposer des projets, des objets urbains, c'est dessiner leurs liens pour permettre la rencontre. »

Daniel Fontaine, 27 avril 2010

Contact

Ville d'Aubagne

Hôtel de Ville 7, Bd Jean Jaurès
13 400 Aubagne
www.aubagne.fr

Forum local

93, Isle des Marronniers
(à coté de la salle des fêtes)
04 42 18 19 30

www.lesgrandsrdvdaubagne.com

AUBAGNE

ce qui nous rapproche
nous mène loin

2008 - 2014

LES GRANDS
RENDEZ-VOUS
D'AUBAGNE