




COMMUNE D'AUBAGNE
 Département des Bouches-du-Rhône

PLAN LOCAL D'URBANISME
MODIFICATION N°1

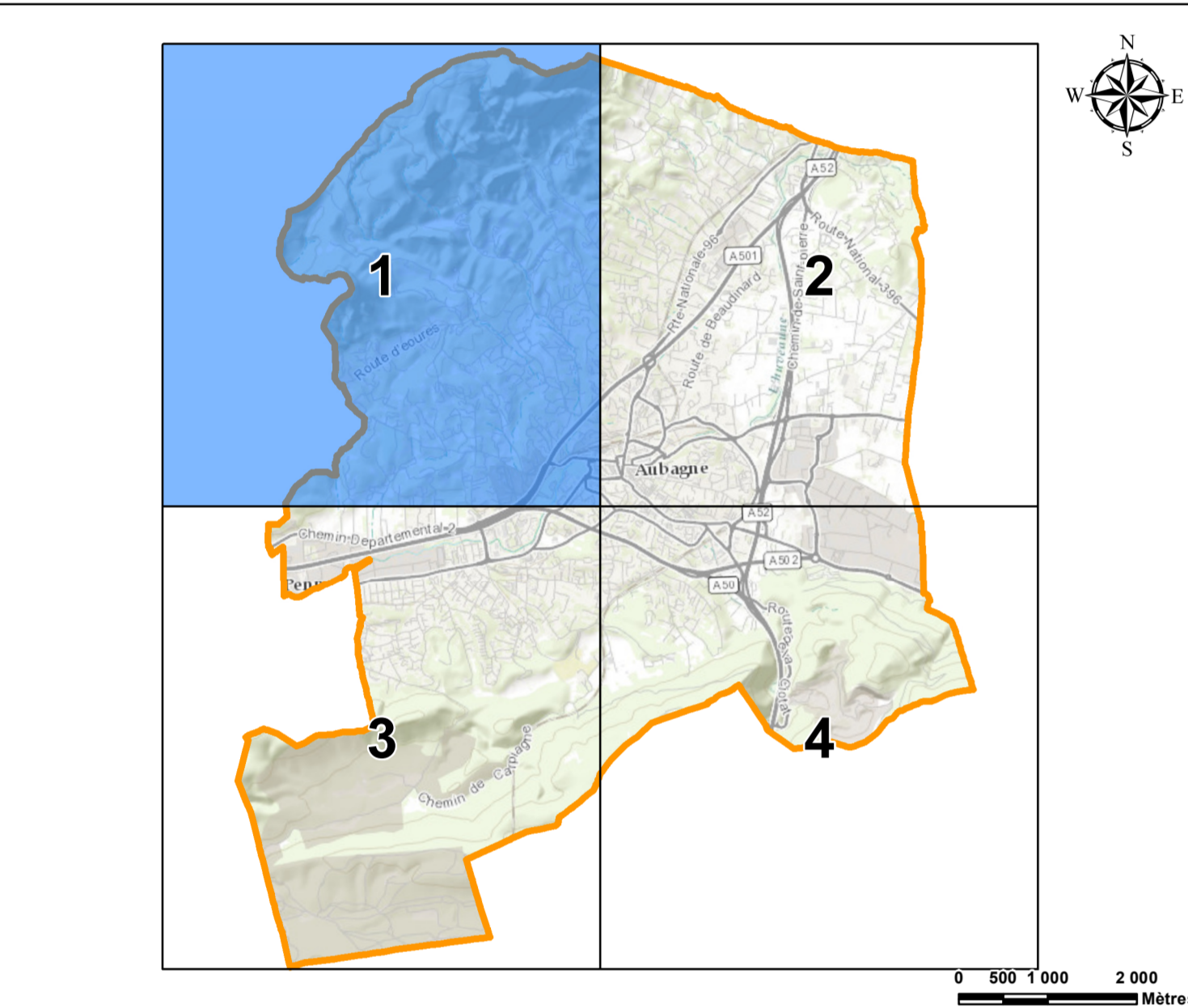
Annexes 1 :
Servitudes d'Utilité Publique (SUP)
 Planche n°1 sur 4

PLU approuvé par DCM du 22 novembre 2016	
Modification n°1 approuvée par DCM du 13 décembre 2017	

SERVICE URBANISME ET FONCIER
 VILLE D'AUBAGNE

SERVICE DES SYSTEMES D'INFORMATION
 CONSEIL DE TERRITOIRE DU
 PAYS D'AUBAGNE ET DE L'ETOILE

Plan édité le : 15/11/2017 Sources : DDTM13, AMP Métropole 1/6.000

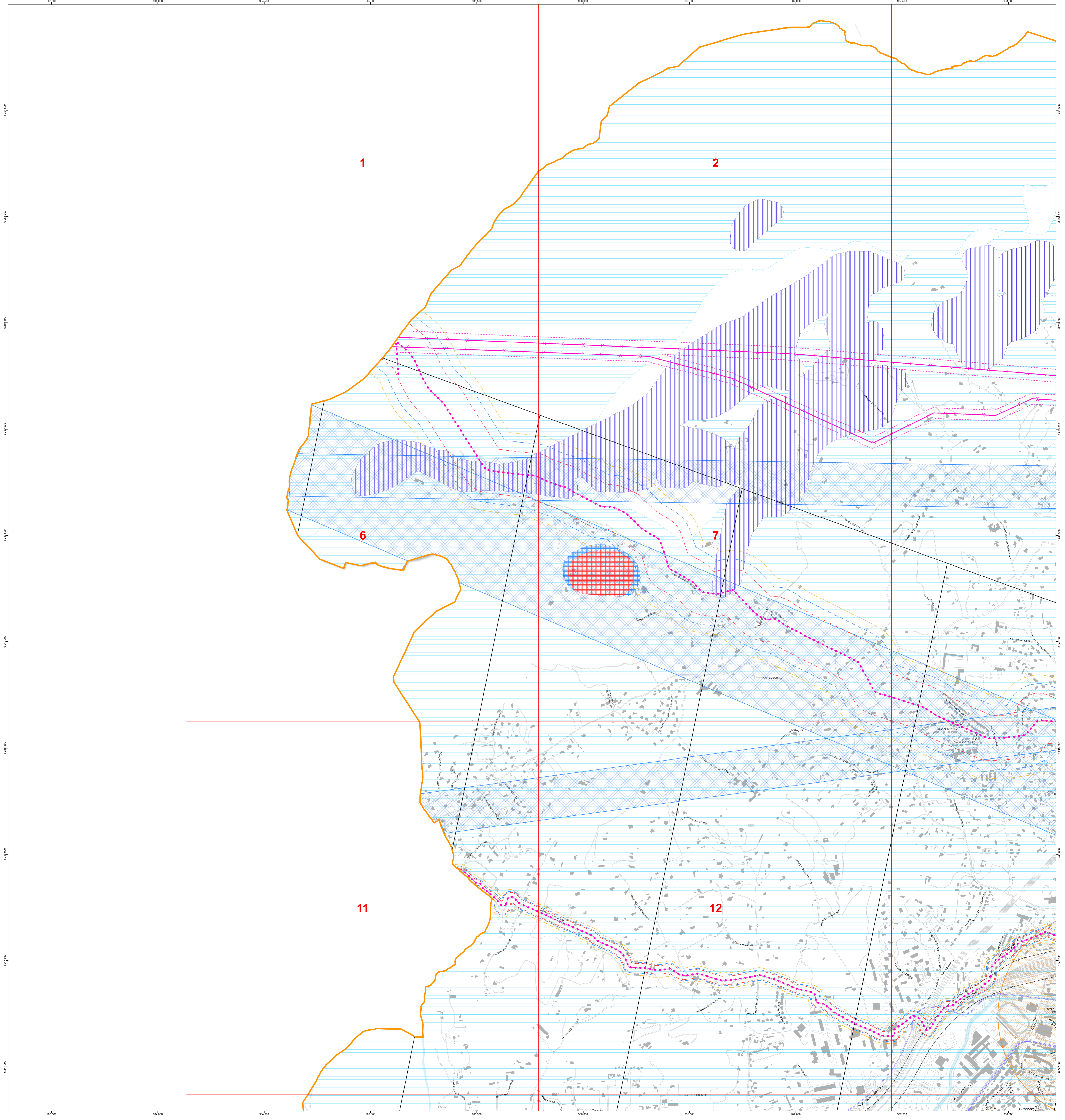


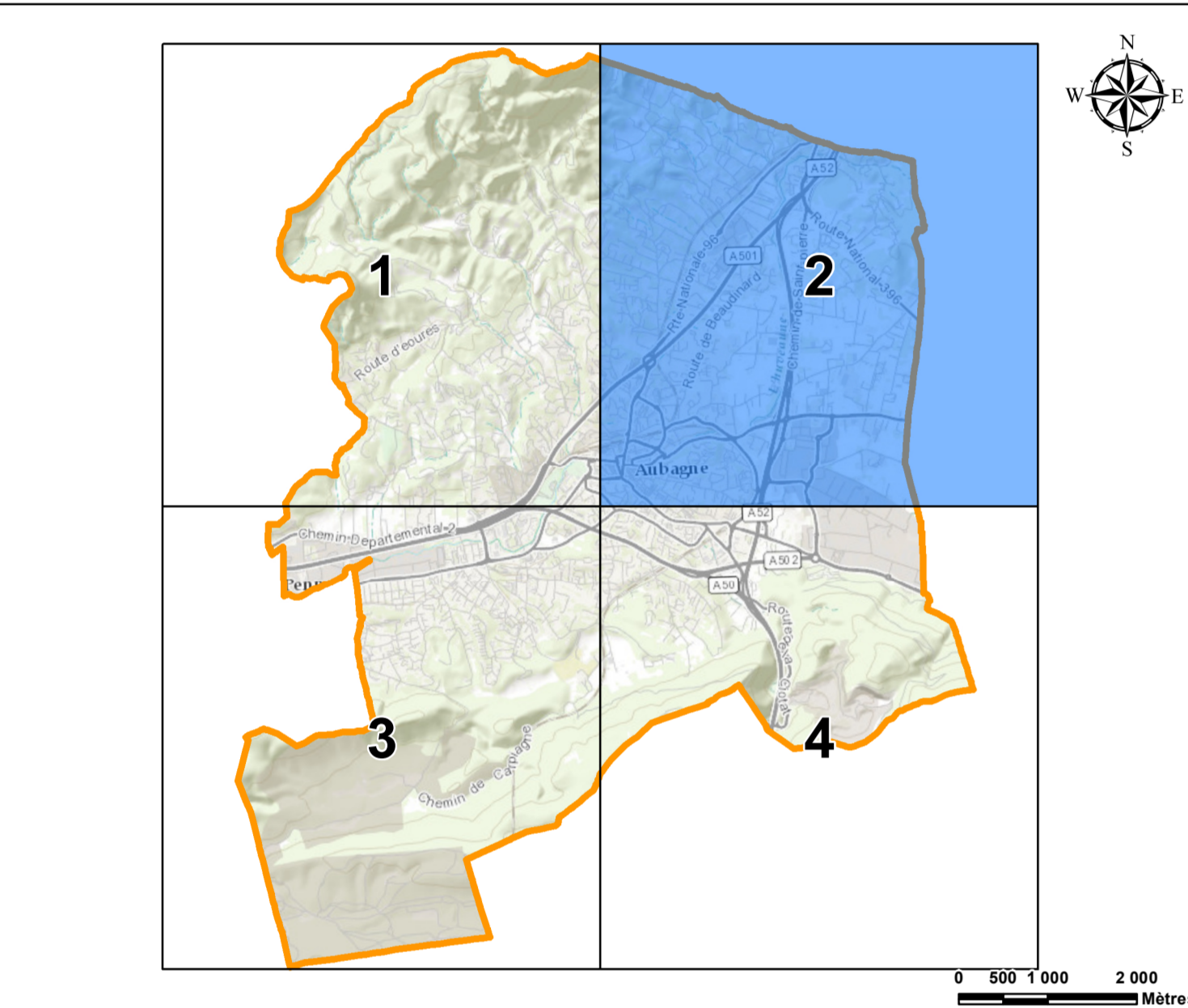
I. Les Servitudes d'Utilité Publique

- AC1 : Servitude de protection des monuments historiques classés ou inscrits (périmètre ABF)
- AC1 : Monuments historiques classés ou inscrits (Générateur de la servitude AC1)
- AS1 : Servitude résultant de l'instauration de périmètres de protection des eaux potables et minérales - Périmètre de Protection Immédiate (P.P.I.)
- AS1 : Servitude résultant de l'instauration de périmètres de protection des eaux potables et minérales - Périmètre de Protection Rapprochée (P.P.R.)
- AS1 : Point de captage des eaux potables (Générateur de la servitude AS1)
- I3 : Canalisation de gaz (Générateur de la servitude I3)
- I3 : Servitude relative au transport de gaz naturel - Zone de danger très grave - Effets létaux significatifs
- I3 : Servitude relative au transport de gaz naturel - Zone de danger significative - Effets irréversibles
- I3 : Servitude relative au transport de gaz naturel - Zone de danger grave - Premiers effets létaux
- I4 : Ligne électrique aérienne ou souterraine (Générateur de la servitude I4)
- I4 : Servitude au voisinage d'une ligne électrique aérienne ou souterraine
- I5 : Canalisations de transports de produits chimiques - Boues Rouges (Générateur de la servitude I5)
- I5 : Servitude de construction et d'exploitation de canalisations de transports de produits chimiques
- INT1 : Cimetières (Générateur de la servitude INT1)
- INT1 : Servitude instituée au voisinage des cimetières
- PM1 - Plans de prévention des risques naturels prévisibles - mouvement de terrain - Carrière de Gypse - Aléa Fort (R)
- PM1 - Plans de prévention des risques naturels prévisibles - mouvement de terrain - Carrière de Gypse - Aléa moyen (B)
- PM1 - Plans de prévention des risques naturels prévisibles - mouvement de terrain - Retrait et gonflement des argiles - Aléa Fort (B1)
- PM1 - Plans de prévention des risques naturels prévisibles - mouvement de terrain - Retrait et gonflement des argiles - Aléa moyen (B2)
- PT2 : Servitude de protection des centres radiodiffusion d'émission et de réception contre les obstacles
- PT3 : Servitude attachée aux réseaux de télécommunication
- T1 : Servitude relative aux voies ferrées
- T5 : Servitude aéronautique de dégagement

II. Autres informations générales

- Infrastructure ou autres
- Hydrographie, bassin, piscine, réservoirs...
- Bâtiment
- Limite communale
- 1 Tableau d'assemblage des planches au 1/2000ème



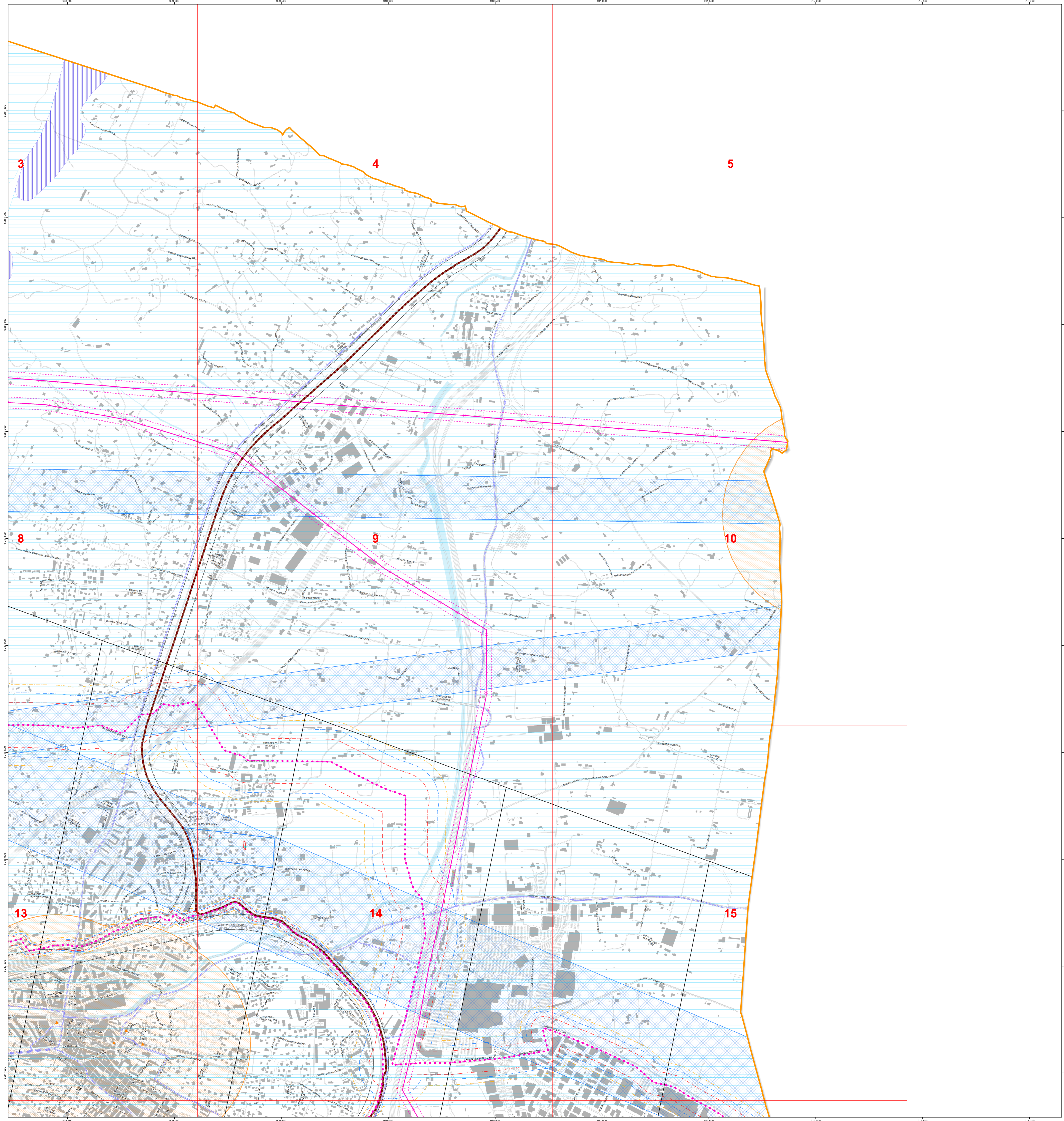


I. Les Servitudes d'Utilité Publique




- AC1 : Servitude de protection des monuments historiques classés ou inscrits (périmètre ABF)
- AC1 : Monuments historiques classés ou inscrits (Générateur de la servitude AC1)
- AS1 : Servitude résultant de l'instauration de périmètres de protection des eaux potables et minérales - Périmètre de Protection Immédiate (P.P.I.)
- AS1 : Servitude résultant de l'instauration de périmètres de protection des eaux potables et minérales - Périmètre de Protection Rapprochée (P.P.R.)
- AS1 : Point de captage des eaux potables (Générateur de la servitude AS1)
- I3 : Canalisation de gaz (Générateur de la servitude I3)
- I3 : Servitude relative au transport de gaz naturel - Zone de danger très grave - Effets létaux significatifs
- I3 : Servitude relative au transport de gaz naturel - Zone de danger significative - Effets irréversibles
- I3 : Servitude relative au transport de gaz naturel - Zone de danger grave - Premiers effets létaux
- I4 : Ligne électrique aérienne ou souterraine (Générateur de la servitude I4)
- I4 : Servitude au voisinage d'une ligne électrique aérienne ou souterraine
- I5 : Canalisations de transports de produits chimiques - Boues Rouges (Générateur de la servitude I5)
- I5 : Servitude de construction et d'exploitation de canalisations de transports de produits chimiques
- INT1 : Cimetières (Générateur de la servitude INT1)
- INT1 : Servitude instituée au voisinage des cimetières
- PM1 - Plans de prévention des risques naturels prévisibles - mouvement de terrain - Carrière de Gypse - Aléa Fort (R)
- PM1 - Plans de prévention des risques naturels prévisibles - mouvement de terrain - Carrière de Gypse - Aléa moyen (B)
- PM1 - Plans de prévention des risques naturels prévisibles - mouvement de terrain - Retrait et gonflement des argiles - Aléa Fort (B1)
- PM1 - Plans de prévention des risques naturels prévisibles - mouvement de terrain - Retrait et gonflement des argiles - Aléa moyen (B2)
- PT2 : Servitude de protection des centres radiométriques d'émission et de réception contre les obstacles
- PT3 : Servitude attachée aux réseaux de télécommunication
- T1 : Servitude relative aux voies ferrées
- T5 : Servitude aéronautique de dégagement

II. Autres informations générales

- Infrastructure ou autres
- Hydrographie, bassin, piscine, réservoirs...
- Bâtiment
- Limite communale
- 1 : Tableau d'assemblage des planches au 1/2000ème



COMMUNE D'AUBAGNE
 Département des Bouches-du-Rhône

PLAN LOCAL D'URBANISME
MODIFICATION N°1

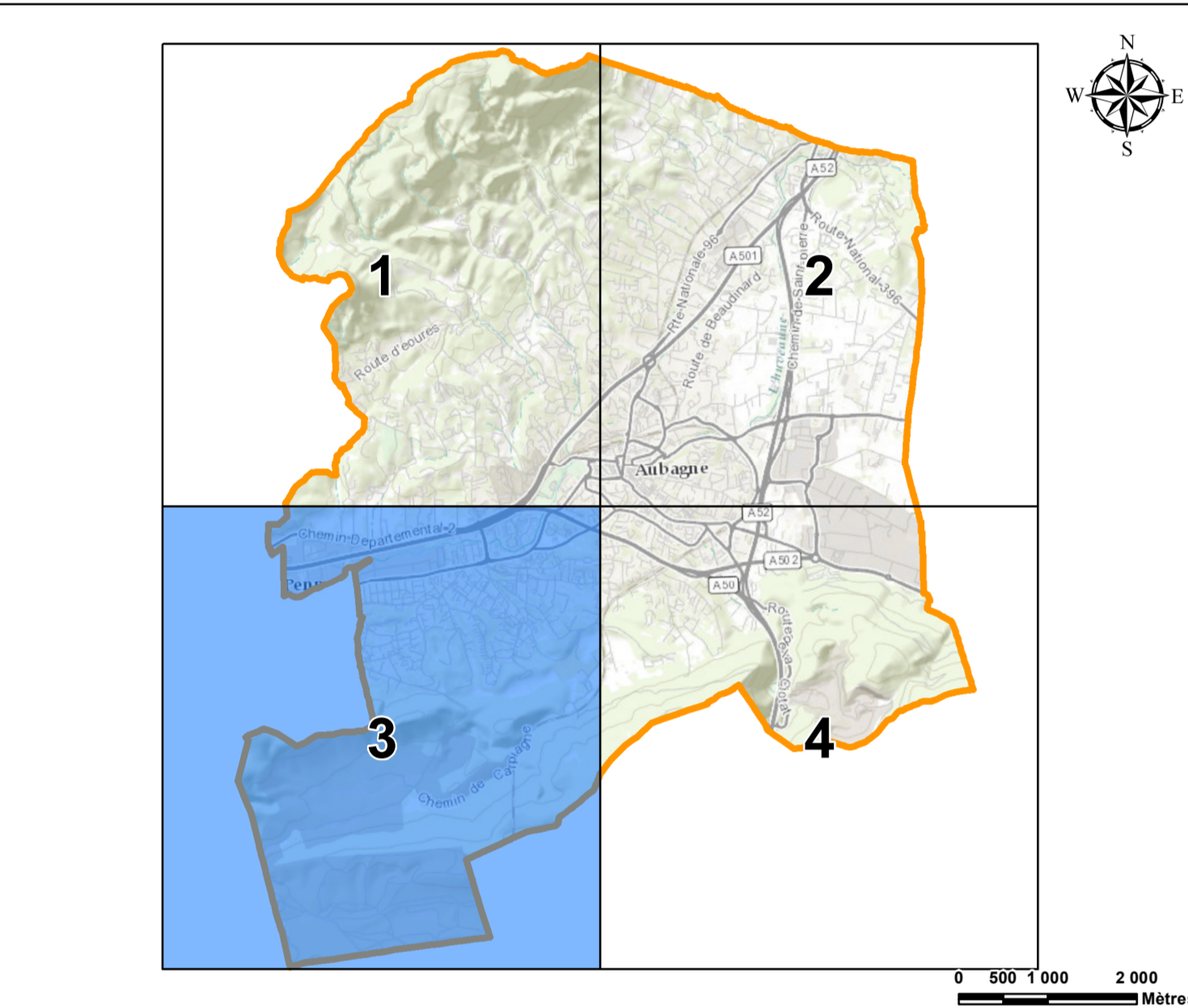
Annexes 1 :
Servitudes d'Utilité Publique (SUP)
 Planche n°3 sur 4

PLU approuvé par DCM du 22 novembre 2016	
Modification n°1 approuvée par DCM du 13 décembre 2017	

SERVICE URBANISME ET FONCIER
 VILLE D'AUBAGNE

SERVICE DES SYSTEMES D'INFORMATION
 CONSEIL DE TERRITOIRE DU
 PAYS D'AUBAGNE ET DE L'ETOILE






Plan édité le : 15/11/2017 Sources : DDTM13, AMP Métropole 1/6.000

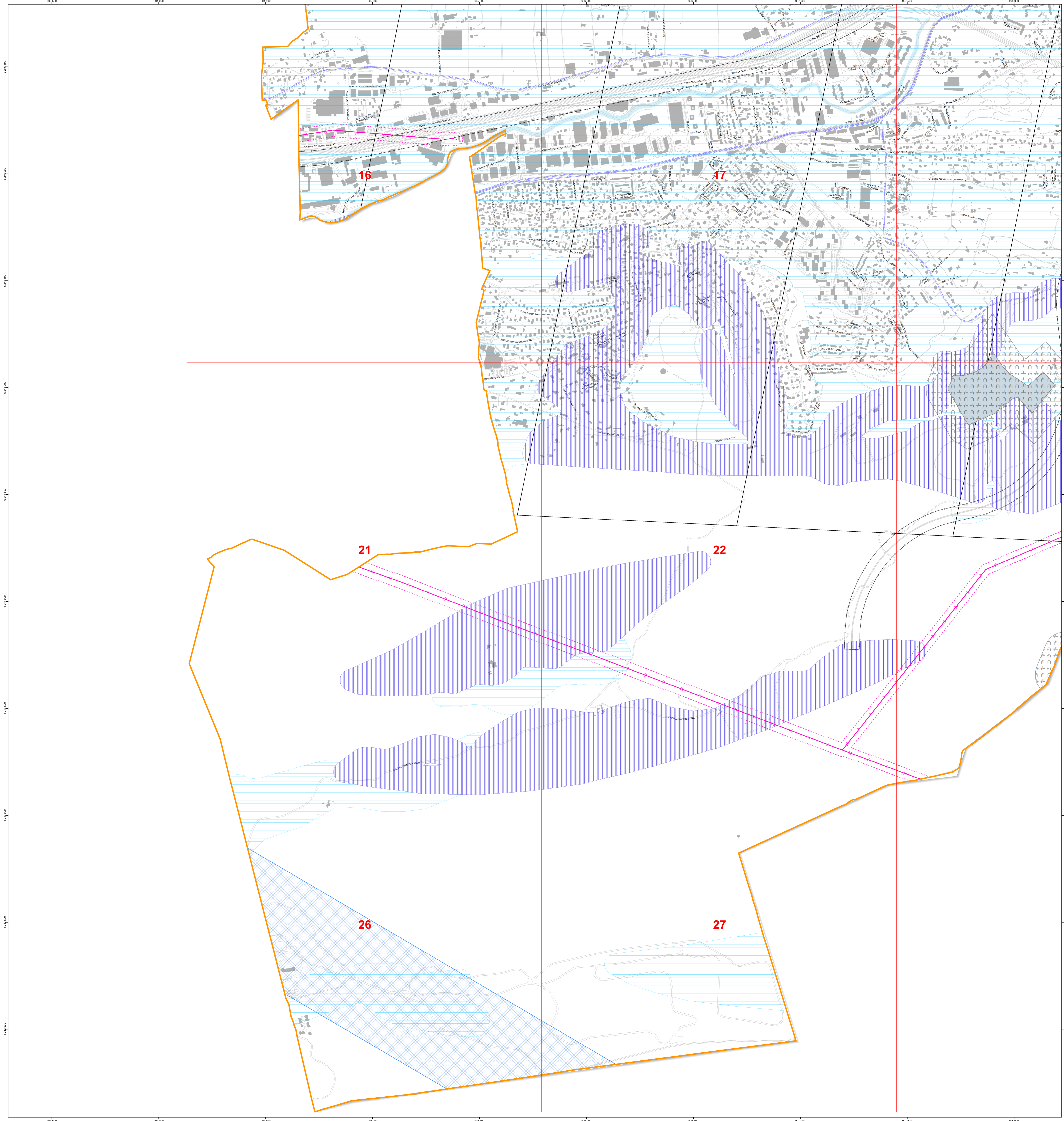
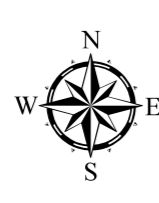
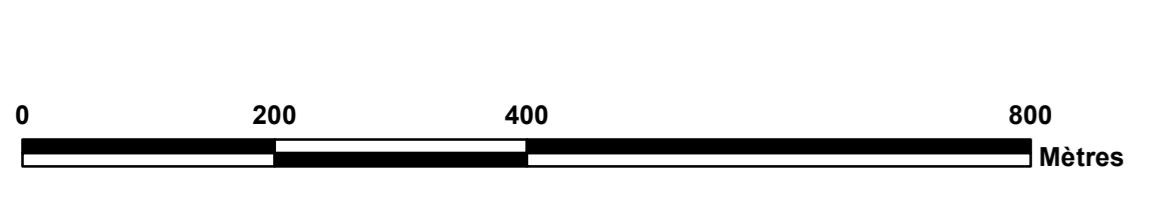


I. Les Servitudes d'Utilité Publique




-  AC1 : Servitude de protection des monuments historiques classés ou inscrits (périmètre ABF)
-  AC1 : Monuments historiques classés ou inscrits (Générateur de la servitude AC1)
-  AS1 : Servitude résultant de l'instauration de périmètres de protection des eaux potables et minérales - Périmètre de Protection Immédiate (P.P.I.)
-  AS1 : Servitude résultant de l'instauration de périmètres de protection des eaux potables et minérales - Périmètre de Protection Rapprochée (P.P.R.)
-  AS1 : Point de captage des eaux potables (Générateur de la servitude AS1)
-  I3 : Canalisation de gaz (Générateur de la servitude I3)
-  I3 : Servitude relative au transport de gaz naturel - Zone de danger très grave - Effets létaux significatifs
-  I3 : Servitude relative au transport de gaz naturel - Zone de danger significative - Effets irréversibles
-  I3 : Servitude relative au transport de gaz naturel - Zone de danger grave - Premiers effets létaux
-  I4 : Ligne électrique aérienne ou souterraine (Générateur de la servitude I4)
-  I4 : Servitude au voisinage d'une ligne électrique aérienne ou souterraine
-  I5 : Canalisations de transports de produits chimiques - Boues Rouges (Générateur de la servitude I5)
-  I5 : Servitude de construction et d'exploitation de canalisations de transports de produits chimiques
-  INT1 : Cimetières (Générateur de la servitude INT1)
-  INT1 : Servitude instituée au voisinage des cimetières
-  PM1 - Plans de prévention des risques naturels prévisibles - mouvement de terrain - Carrière de Gypse - Aléa Fort (R)
-  PM1 - Plans de prévention des risques naturels prévisibles - mouvement de terrain - Carrière de Gypse - Aléa moyen (B)
-  PM1 - Plans de prévention des risques naturels prévisibles - mouvement de terrain - Retrait et gonflement des argiles - Aléa Fort (B1)
-  PM1 - Plans de prévention des risques naturels prévisibles - mouvement de terrain - Retrait et gonflement des argiles - Aléa moyen (B2)
-  PT2 : Servitude de protection des centres radiométriques d'émission et de réception contre les obstacles
-  PT3 : Servitude attachée aux réseaux de télécommunication
-  T1 : Servitude relative aux voies ferrées
-  T5 : Servitude aéronautique de dégagement

II. Autres informations générales


-  Infrastructure ou autres
-  Hydrographie, bassin, piscine, réservoirs...
-  Bâtiment
-  Limite communale
-  1 : Tableau d'assemblage des planches au 1/2000ème



COMMUNE D'AUBAGNE
 Département des Bouches-du-Rhône

PLAN LOCAL D'URBANISME
MODIFICATION N°1



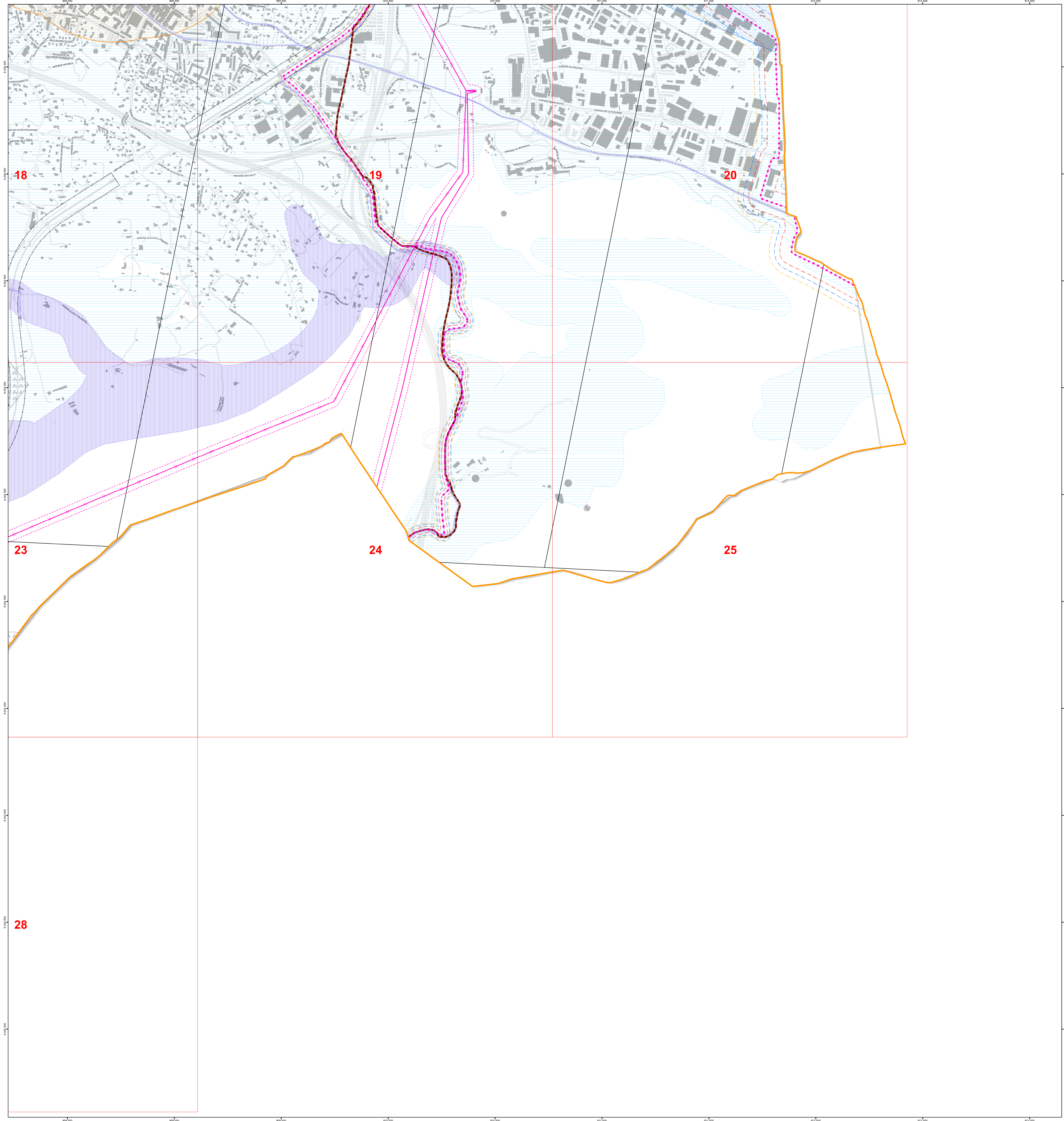
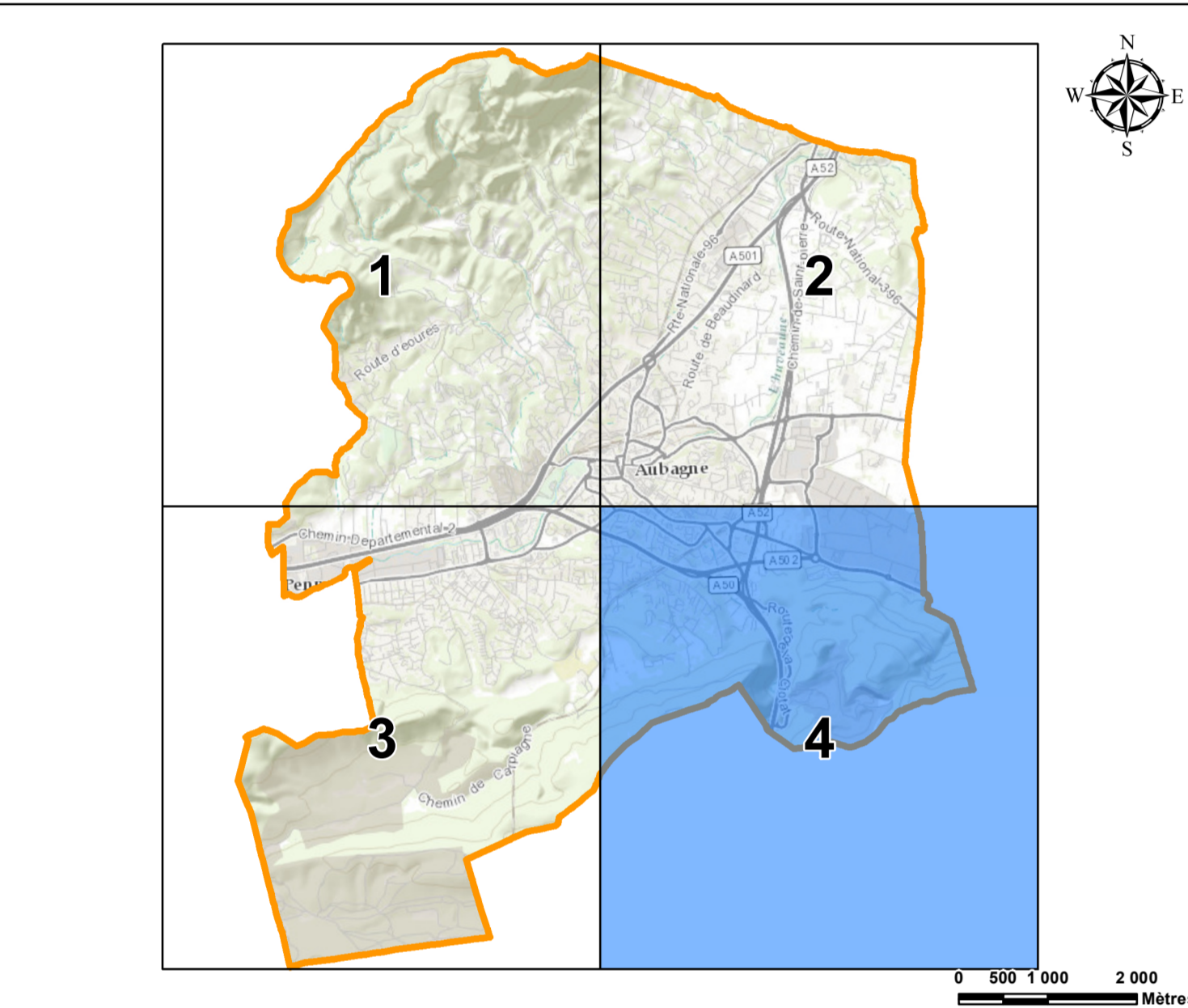
Annexes 1 :
Servitudes d'Utilité Publique (SUP)
Planche n°4 sur 4

PLU approuvé par DCM du 22 novembre 2016	
Modification n°1 approuvée par DCM du 13 décembre 2017	

AUBAGNE SERVICE URBANISME ET FONCIER
VILLE D'AUBAGNE

SERVICE DES SYSTEMES D'INFORMATION
CONSEIL DE TERRITOIRE DU
PAYS D'AUBAGNE ET DE L'ETOILE






Plan édité le : 15/11/2017 Sources : DDTM13, AMP Métropole 1/6.000



I. Les Servitudes d'Utilité Publique

-  AC1 : Servitude de protection des monuments historiques classés ou inscrits (périètre ABF)
-  AC1 : Monuments historiques classés ou inscrits (Générateur de la servitude AC1)
-  AS1 : Servitude résultant de l'instauration de périmètres de protection des eaux potables et minérales - Périmètre de Protection Immédiate (P.P.I.)
-  AS1 : Servitude résultant de l'instauration de périmètres de protection des eaux potables et minérales - Périmètre de Protection Rapprochée (P.P.R.)
-  AS1 : Point de captage des eaux potables (Générateur de la servitude AS1)
-  I3 : Canalisation de gaz (Générateur de la servitude I3)
-  I3 : Servitude relative au transport de gaz naturel - Zone de danger très grave - Effets létaux significatifs
-  I3 : Servitude relative au transport de gaz naturel - Zone de danger significative - Effets irréversibles
-  I3 : Servitude relative au transport de gaz naturel - Zone de danger grave - Premiers effets létaux
-  I4 : Ligne électrique aérienne ou souterraine (Générateur de la servitude I4)
-  I4 : Servitude au voisinage d'une ligne électrique aérienne ou souterraine
-  I5 : Canalisations de transports de produits chimiques - Boues Rouges (Générateur de la servitude I5)
-  I5 : Servitude de construction et d'exploitation de canalisations de transports de produits chimiques
-  INT1 : Cimetières (Générateur de la servitude INT1)
-  INT1 : Servitude instituée au voisinage des cimetières
-  PM1 - Plans de prévention des risques naturels prévisibles - mouvement de terrain - Carrière de Gypse - Aléa Fort (R)
-  PM1 - Plans de prévention des risques naturels prévisibles - mouvement de terrain - Carrière de Gypse - Aléa moyen (B)
-  PM1 - Plans de prévention des risques naturels prévisibles - mouvement de terrain - Retrait et gonflement des argiles - Aléa Fort (B1)
-  PM1 - Plans de prévention des risques naturels prévisibles - mouvement de terrain - Retrait et gonflement des argiles - Aléa moyen (B2)
-  PT2 : Servitude de protection des centres radiométriques d'émission et de réception contre les obstacles
-  PT3 : Servitude attachée aux réseaux de télécommunication
-  T1 : Servitude relative aux voies ferrées
-  T5 : Servitude aéronautique de dégagement

II. Autres informations générales

-  Infrastructure ou autres
-  Hydrographie, bassin, piscine, réservoirs...
-  Bâtiment
-  Limite communale
-  1 : Tableau d'assemblage des planches au 1/2000ème

